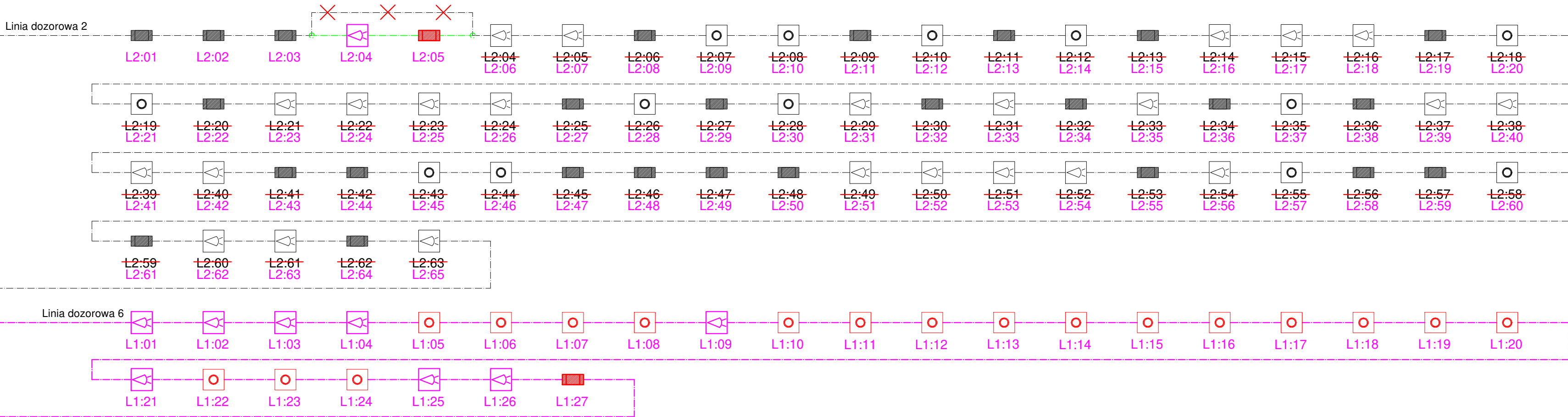


Centrala SSWiN, KOMPLET WG OPISU
Lokalizacja: POM. SERWEROWNI GPD2 (2/16)



- Kabel BUS typu CAB-4/TP/50, CPR: B2ca s1b d1 a1
- Kabel BUS typu CAB-4/TP/50, CPR: B2ca s1b d1 a1
- Kabel BUS typu CAB-4/TP/50, CPR: B2ca s1b d1 a1
- Kabel BUS typu CAB-4/TP/50, CPR: B2ca s1b d1 a1
- LINIE ZASILAJĄCE - WG OPISU NA SCHEMACIE
- N2XH 2x2,5, CPR: B2ca s1b d1 a1

- czujka magnetyczna (kontaktron)
- przycisk antynapadowy
- czujka dualna PIR+MW z antymaskingiem
- sygnalizator akustyczno-optyczny wewnętrzny
- klawiatura dotykowa
- obudowa rozszerzająca magistralę danych systemu SSWiN

LICZBA ELEMENTÓW - STAN PROJEKTOWANY

LINIA 2 – CAB-4/TP/50, CPR: B2ca s1b d1 a1	24+1	26+1	13	0	0	0
LINIA 6 – CAB-4/TP/50, CPR: B2ca s1b d1 a1	8	1	18	0	0	0
RAZEM	9	2	18	0	0	0

Kabel kat. 6a, S/FTP 4x2x0,5 mm, CPR: B2ca s1b d1 a1

ZASILANIE Z TP1.GPD2/SSWiN
N2XH-J 3x1,5, CPR: B2ca s1b d1 a1

GLOBAL

Albert Dragan

ul. Ponikwoda 28, 20-135 Lublin, ☎ +48 516-126-333

✉ instalatorzy@tlen.pl , www.globalprojekty.pl

PRZEBUDOWA NADBUDOWA
I ROZBUDOWA BUDYNKU PROKURATURY
PRZY UL. OKOPOWEJ 2A W LUBLINIE

INWESTOR

PROKURATURA REGIONALNA W LUBLINIE
UL. OKOPOWA 2A
20-950 LUBLIN

RYSUNEK

SCHEMAT INSTALACJI SSWiN
SKRZYDŁO PRAWE

SKALA

ND

NR RYS.

T-VI-11

FUNKCJA	SPECJALNOŚĆ, IMIĘ I NAZWISKO	NR UPRAWNIEŃ	DATA	PODPIS
PROJEKTOWAŁ	mgr inż. Tomasz Kopec	LUB/0132/PWOE/10	04 2024	
SPRAWDZIŁ	mgr inż. Andrzej Łukaszuk	LUB/0028/PWBE/23	04 2024	

OPRACOWANIE CHRONIONE USTAWĄ O PRAWIE AUTORSKIM I PRAWACH POKREWNYCH (DZ.U. NR 24/94 POZ. 83 Z DNIA 4 LUTEGO 1994R.) Z PÓŹNIEJSZYMI ZMIANAMI